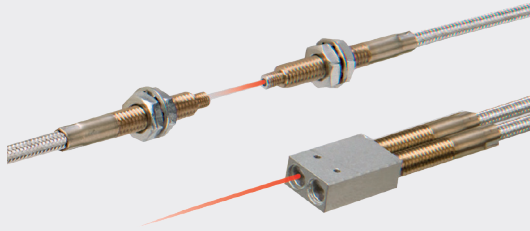


화이버 센서



진공형

- 최대 300°C 고온에서도 사용 가능한 진공형 유닛

센서

- 변위 · 계측센서
- 머신비전
- 마킹시스템
- 광학 · 측정기기
- 기타

센서

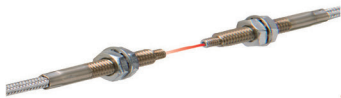
화이버센서

- 포토센서
- 레이저센서
- 근접센서
- 정전용량형센서
- 초음파센서
- 압력 · 리크센서

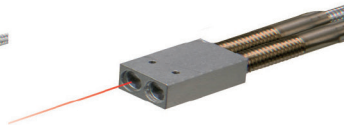
투수과형, 반사형, 한정반사형

3종류의 진공형 화이버 중에서 선택이 가능합니다.
장거리 검출이나 측면 검출을 위한 별도의 렌즈도 준비되어 있습니다.

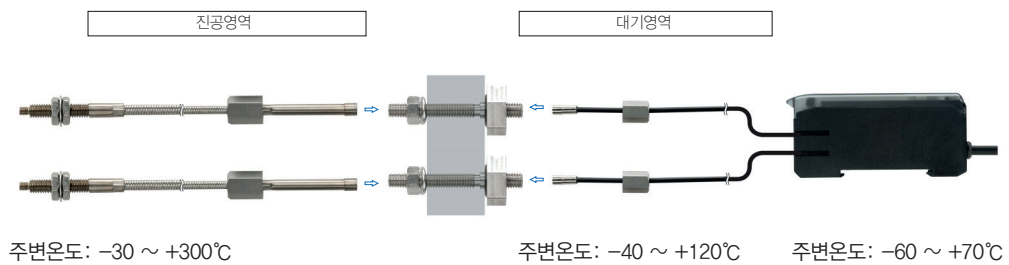
투수과형
NF-TN01



반사형
NF-DN01

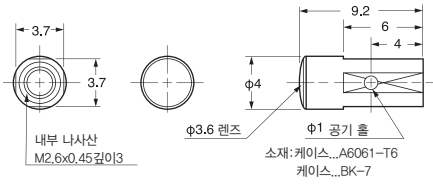


한정반사형
NF-DN02

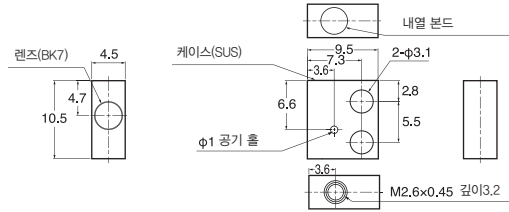


진공용 하이버 유닛 렌즈

장거리 검출용 렌즈
NF-TA06



사이드뷰 타입 렌즈
NF-TA07 (NF-TN01 모델에만 적용)



검출거리 (단위: mm)

FH		D2RF		BRF	
7-EL	3,500	3-ST	3,500		
6-UL	1,200	Long			
3,200		Std			1,000
2-FS	950	1,500			
5-PL	2,800	Fast	900		
4-S	300				
2,500					

주변온도: -30 ~ +300°C

검출거리 (단위: mm)

FH		D2RF		BRF	
7-EL	3,500	3-ST	3,500		
6-UL	2,300	Long			
3,200		Std			1,000
2-FS	1,000	1,700			
5-PL	2,800	Fast	700		
4-S	350				
2,500					

주변온도: -30 ~ +300°C

사양 (한정반사형)

검출 헤드	검출거리 (단위: mm)			사용 주위 온도 (°C)	곡률 반경 (mm)	모델명
	FH	D2RF	BRF			
<p>글라스 검출 프리킷 (대기영역)</p> <p>〈진공영역〉</p> <p>〈대기영역〉</p> <p>광단말 영역</p> <p>램프 영역</p> <p>〈광단말 영역〉</p>	<p>7-EL</p> <p>0 ~ 22</p> <p>6-UL</p> <p>0 ~ 12</p> <p>5-PL</p> <p>0 ~ 11</p> <p>4-S</p> <p>0 ~ 9</p> <p>3-ST</p> <p>0 ~ 7</p> <p>2-FS</p> <p>3 ~ 4</p> <p>1-HS</p> <p>N.A.</p>	<p>Long</p> <p>0 ~ 8</p> <p>Std</p> <p>2.5 ~ 5</p> <p>Fast</p> <p>N.A.</p>	3	-30 ~ 300	R=18	NF-DN02

사용 주위 습도는 상대습도 35 ~ 85% 이며, 상대습도 85% 일때 0 ~ 40°C 구간에서만 사용해 주십시오.
반사형 타입의 검출거리는 500x500mm 크기의 흰색 종이 기준입니다.

하이버
센서

센서

변위 · 계측센서

머신비전

마킹시스템

광학 · 측정기기

기타

하이버센서

NF series

FH series

UC1-CL11

D2RF series

D1RF/V2RF series

BRF series

사양 (투수과형/반사형)

화이버
센서

	검출 헤드	검출거리 (단위: mm)			사용 주위 온도 (°C)	곡률 반경 (mm)	모델명
		FH	D2RF	BRF			
투수과형	<p>렌즈 부착형 프리켓 (대기영역)</p> <p>〈진공영역〉 30, 1000, 30, 4, 4, 2.5, 3, 17, φ4, φ3.6, φ4, M2.6x0.45, M4x0.7, 팁 브래킷(SUS), 플랫폼 폭7, 두께3.2, 투스락 와셔 φ7.6(SUS), 박스너트/캡너트 플랫폼 폭φ(SUS), 조인트(SUS), 내부+ 블레이드 관(SUS)</p> <p>〈대기영역〉 광단말 영역 2000, 4, 10, φ3.6, 11, 2000, 2.2, 4, φ4, 박스너트/캡너트 플랫폼 폭φ(SUS), 조인트(동(C3604)(니켈 도금))</p> <p>〈광단말 영역〉 체임버 또는 플렌지 φ5.5~ φ6.0mm, M5x0.8 (SUS), 플랫폼 폭8, 두께3, 스프링 와셔 φ10, O 링, 14</p>	<p>7-EL 790 6-UL 740 5-PL 640 4-LP 560 3-ST 360 2-FS 210 1-HS 70</p>	<p>Long 450 Std 280 Fast 130</p>	150	-30 ~ 300	R=18	NF-TN01
	프리켓 (대기영역)	<p>〈진공영역〉 15 (21.7), 1000, 30, 4, 4, 9.5, 4.6, φ4, φ3.6, φ4, 박스너트/캡너트 플랫폼 폭φ(SUS), 조인트(SUS), 내부+ 블레이드 관(SUS), 케이스(SUS), 팁 브래킷(SUS), 2-φ1 공기홀, 5.2, φ2.7</p> <p>〈마운팅 브래킷 액세서리 상세〉 14, 7, NF-DA51 (SUS), 5.2, 15, 2-M3x0.5, φ4, 9.5, 4.6, 12.2, 10.2, 1.2, 1, 3.3, 4, 3.3</p> <p>〈대기영역〉 광단말 영역 2000, 4, 10, φ3.6, 11, 2000, 2.2, 4, φ4, 박스너트/캡너트 플랫폼 폭φ(SUS), 조인트(동(C3604)(니켈 도금))</p> <p>〈광단말 영역〉 체임버 또는 플렌지 φ5.5~ φ6.0mm, M5x0.8 (SUS), 플랫폼 폭8, 두께3, 스프링 와셔 φ10, O 링, 14</p>	<p>7-EL 470 6-UL 450 5-PL 390 4-LP 340 3-ST 220 2-FS 135 1-HS 41</p>	<p>Long 5 ~ 250 Std 5 ~ 200 Fast 10 ~ 70</p>	100	-30 ~ 300	R=18

사용 주위 습도는 상대습도 35 ~ 85% 이며, 상대습도 85% 일때 0 ~ 40°C 구간에서만 사용해 주십시오.
반사형 타입의 검출거리의 500x500mm 크기의 흰색 종이 기준입니다.

센서

- 변위 · 계측센서
- 머신비전
- 마킹시스템
- 광학 · 측정기기
- 기타

센서

- 화이버센서
- 포토센서
- 레이저센서
- 근접센서
- 정전용량형센서
- 초음파센서
- 압력 · 리크센서