

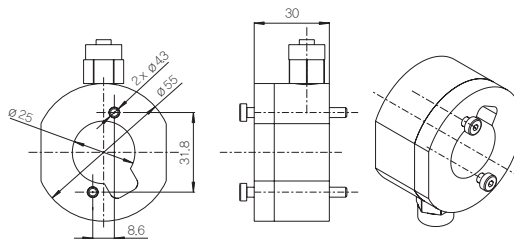
# optoNCDT ILR Accessories

■ 액세서리

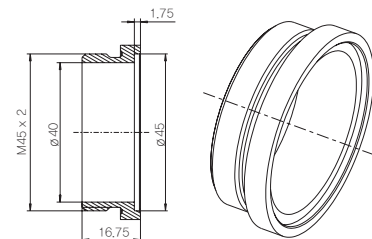
| ILR10xx 시리즈 공급 및 출력 케이블 |                     |
|-------------------------|---------------------|
| PC1000-2                | 2 m                 |
| PC1000/90-2             | 2 m, L자형 커넥터        |
| PC1000-5                | 5m                  |
| PC1000/90-5             | 5 m, L자형 커넥터        |
| PC1000-10               | 10 m                |
| PC1000/90-10            | 10 m, L자형 커넥터       |
| ILR11xx 공급 및 출력 케이블     |                     |
| PC1100-3                | 3 m                 |
| PC1100/90-3             | 3 m, L자형 커넥터        |
| PC1100-5                | 5 m                 |
| PC1100/90-5             | 5 m, L자형 커넥터        |
| PC1100/10               | 10 m                |
| PC1100/90-10            | 10 m, L자형 커넥터       |
| PC1100/20               | 20 m                |
| PC1100/90-20            | 20 m, L자형 커넥터       |
| PC1100/30               | 30 m                |
| PC1100/90-30            | 30 m, L자형 커넥터       |
| FC1100                  | 커넥터 케이블             |
| FC1100/90               | 커넥터 케이블, 90°        |
| PC1100/90-3/<br>RS232   | 3 m, L자형 커넥터, RS232 |
| ILR118x/1191 시리즈 액세서리   |                     |
| ILR-MP1191              | ILR1191 마운팅 플레이트    |

| ILR118x/1191 시리즈 액세서리 |                                |
|-----------------------|--------------------------------|
| ILR1191용 정렬 보조 장치     | ILR1191용 정렬 보조 장치              |
| ILR-PT1191            | 보호 튜브, ILR1191용 100 mm         |
| ILR-RF118x            | ILR1181X용 반사 필름 (250 x 250 mm) |
| ILR-MT118x            | ILR118x용 마운팅 클램프               |
| ILR-MP118x            | ILR118x용 마운팅 플레이트              |
| ILR-MTN118x           | ILR118x용 슬롯 너트                 |
| ILR-FBV118x           | ILR118x용 에어 퍼지 칼라              |
| ILR-PG118x            | ILR118x용 보호 유리                 |
| ILR-FV118x            | ILR118x용 필드 어댑터                |
| IF2001/USB            | RS422 / USB 컨버터                |
| Profibus              |                                |
| PBC1100-I/O-5         | Profibus 입출력 케이블, 5 m          |
| PBC1100-I-5           | Profibus 입력 케이블, 5 m           |
| PBC1100-I-10          | Profibus 입력 케이블, 10 m          |
| PBC1100-O-5           | Profibus 출력 케이블, 5 m           |
| PBC1100-O-10          | Profibus 출력 케이블, 10 m          |
| PBFC1100              | Profibus 소켓                    |
| PBMC1100              | Profibus 플러그                   |
| PBLR1100              | Profibus 종단 저항                 |
| ILR10xx 시리즈 액세서리      |                                |
| ILR-RF250             | 반사 필름 250 x 250 mm             |
| ILR-R250              | 반사판 250 x 250 mm               |

ILR118x용 에어 퍼지 칼라: ILR-FBV118x



ILR118x용 보호 유리: ILR-PG118x



# optoNCDT ILR Accessories

## ■ 소프트웨어 및 신호 처리

### 소프트웨어 설치 및 설정

센서의 환경 설정을 쉽게 할 수 있는 소프트웨어를 제공합니다. 소프트웨어는 PC의 윈도우 환경에서 작동 가능합니다. 파라미터는 시리얼 포트를 통해 센서로 전달되며, 필요시 저장 가능합니다. 또한 소프트웨어는 측정값을 표시 및 저장할 수 있는 모듈을 갖추고 있습니다. 이외에도 USB 컨버터가 딸린 센서 케이블로 PC 연결이 가능합니다.

### 무료 다운로드

소프트웨어는 홈페이지에서 무료로 다운로드 할 수 있습니다.  
[www.micro-epsilon.com/download](http://www.micro-epsilon.com/download)

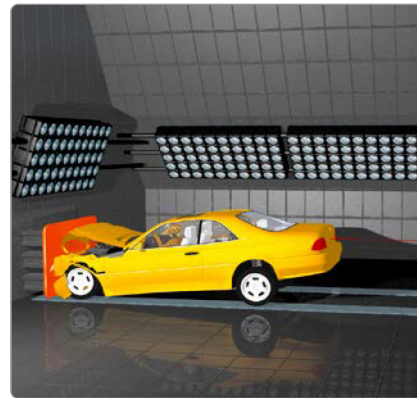


## ■ 어플리케이션



### 갠트리 크레인의 위치 측정

갠트리 크레인은 다양한 측정 작업을 요합니다 (예: 트롤리 위치, 컨테이너 감지 및 치수 측정, 크레인 사이의 최소 간격 등). 매우 넓은 측정 범위와 빠른 측정이 가능한 ILR1191을 활용하여 이러한 작업을 수행할 수 있습니다.



### 충돌 속도 측정

충돌 테스트 중 자동차 가속 시 ILR1191은 충격 속도 및 차체의 변형 정도를 측정하는 데 사용됩니다.



### 사일로의 레벨 측정

요구되는 정확도에 따라 장거리레이저변위센서는 최대 4개의 포인트를 이용해 사일로의 채움 정도를 계측합니다. 거리 값에 따라 레벨 값을 연산합니다.



### 코일 직경 측정

레이저 프로브를 이용하여 감겨진 강철의 양을 측정하고, 이를 활용해 코일의 직경을 계측합니다.

### 장거리레이저변위센서

optoNCDT ILR  
103x/LC1

optoNCDT ILR  
1191-300

optoNCDT ILR  
2250-100

optoNCDT ILR  
Accessories